



COMUNE
DI
SAN CASCIANO
IN VAL DI PESA
Provincia di Firenze



Tav. 8a bis

REGOLAMENTO URBANISTICO

Località
San Pancrazio

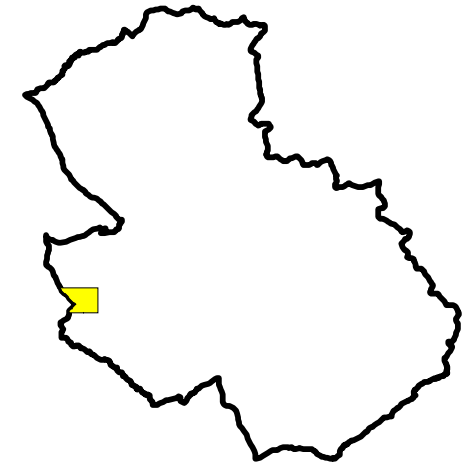
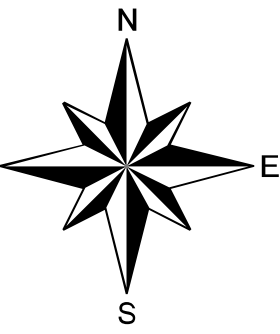
Indagini geologico - tecniche
con integrazioni a seguito osservazioni recepite
dall'Amministrazione Comunale

**Carta con l'individuazione delle aree con problematiche
idrogeologiche - permeabilità e pozzi**

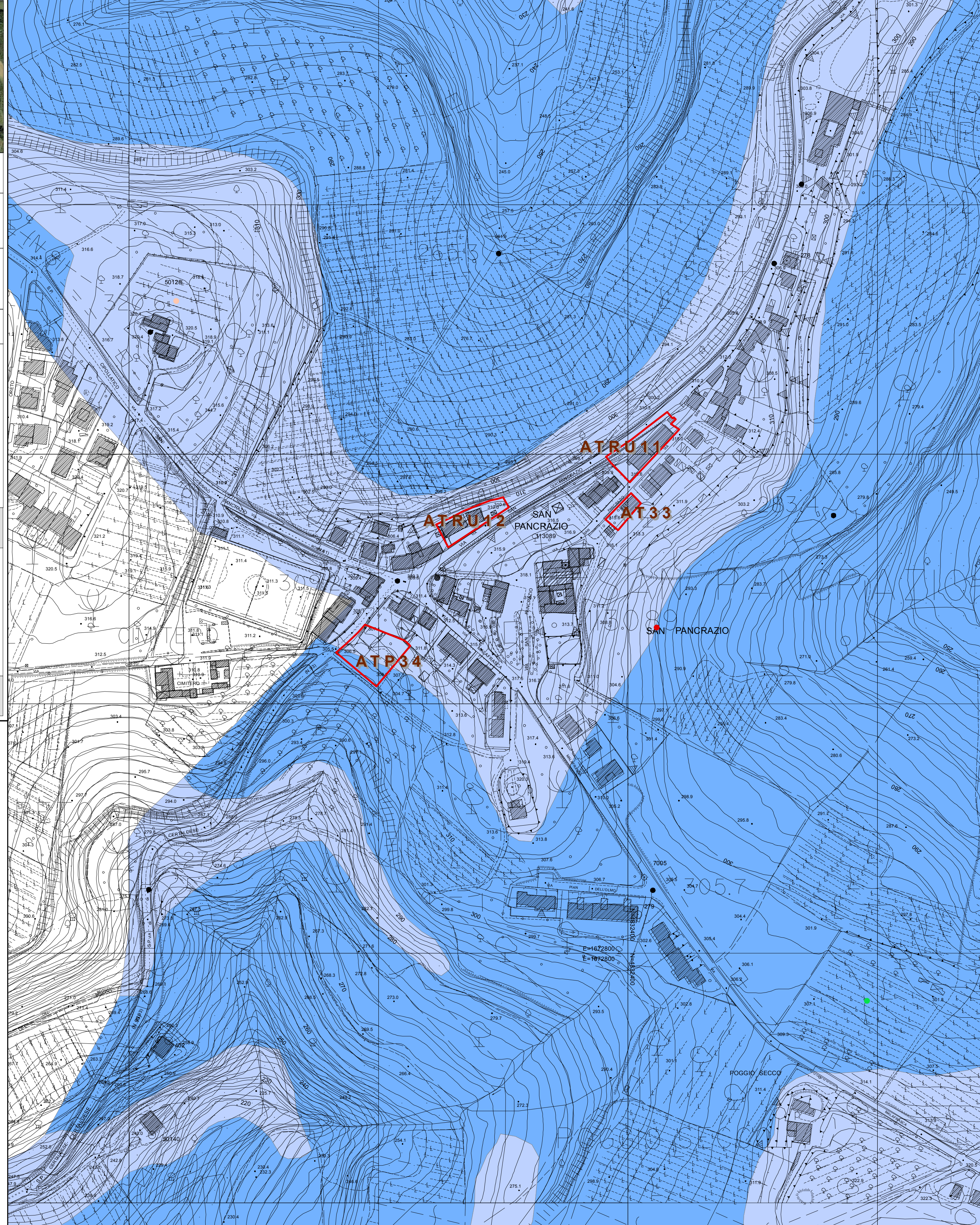
Giugno 2012

Scala: 1:2.000

Quadro d'unione w



Studio Geologico Dott. Geol. Alessandro Murratzu
Via Silvio Pellico, 14/16
Certaldo (FI) - Tel. 0571/651312



Legenda

- IMP** Unità litologica a permeabilità molto scarsa
 - SP-P** Unità litologica a permeabilità medio-scarsa per porosità
 - SP-S** Unità litologica a permeabilità medio scarsa per fatturazione
 - MP-P** Unità litologica a permeabilità media per porosità
 - MP-S** Unità litologica a permeabilità media per fratturazione secondaria
 - AP-P** Unità litologica a permeabilità alta per porosità
 - Linee di flusso della falda
 - Linee isofreatiche
 - Zona di rispetto D. Lgs 152/06 art.94
- | | |
|---|--|
| Pozzo antincendio | Pozzo agricolo |
| Pozzo ittico | Pozzo domestico potabile |
| Pozzo potabile | Pozzo sconosciuto |
| Pozzo irriguo | Pozzo igienico |
| Pozzo domestico | Pozzo industriale |
| Pozzo domestico irriguo | |
- Comparti e/o previsioni urbanistiche con singole schede di fattibilità